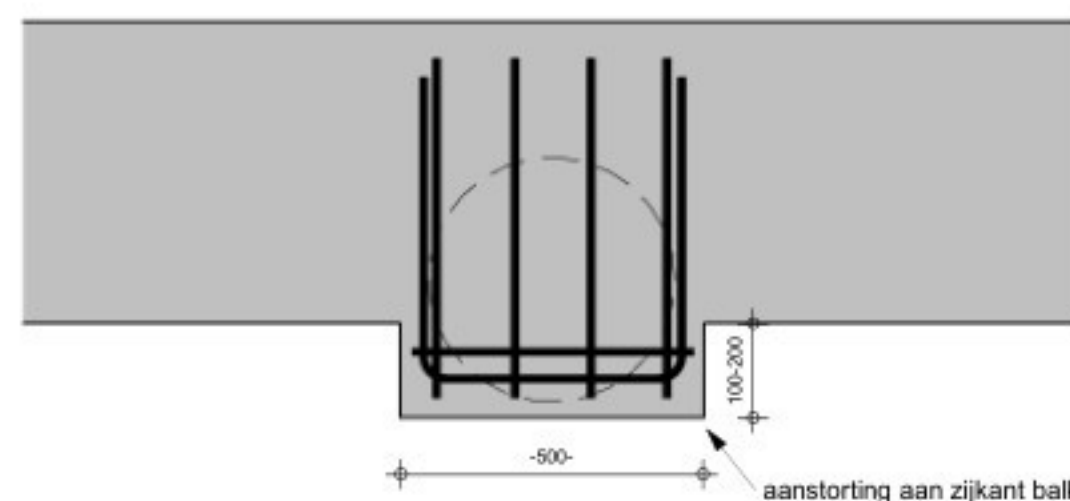


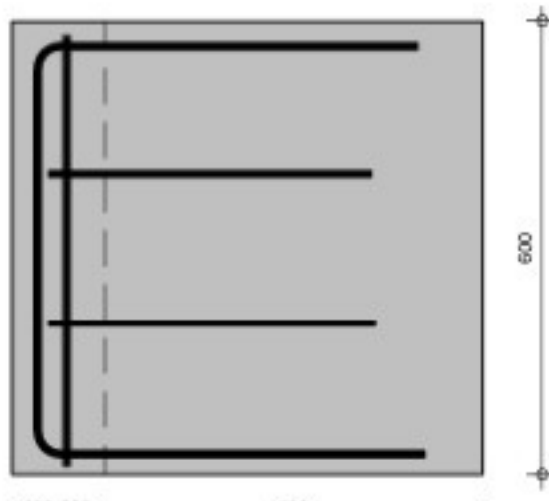
## Principe detail stortstrook

1 : 10

## bovenaanzicht



## doorsnede



## Principe detail extra wapening D

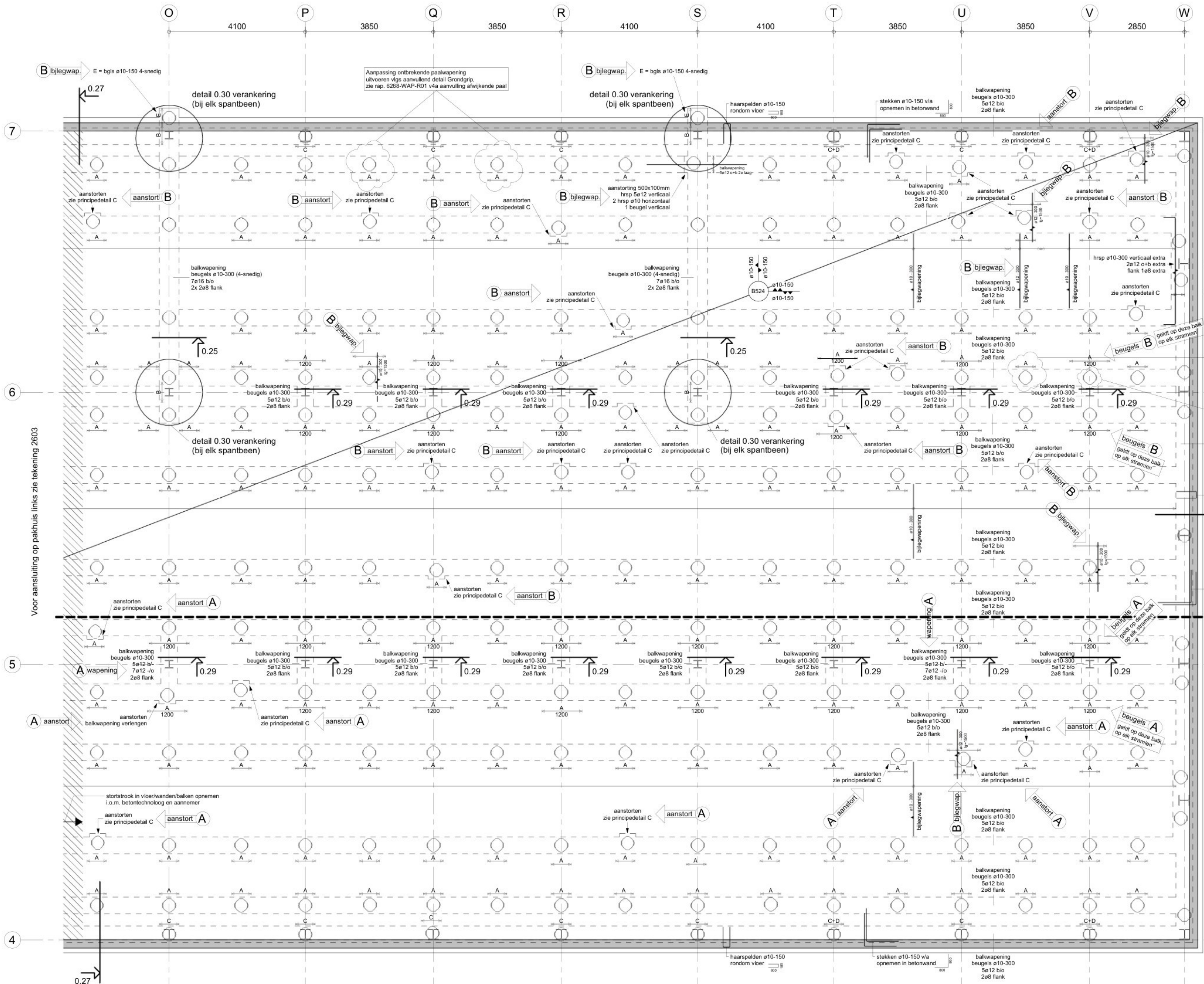
Extra hrsp horizontaal aanbrengen

## Principedetail extra wapening D

1 : 10

## Principedetail C aanstort paalmisstanden tpv betonbalken

1 : 10



## OPMERKINGEN

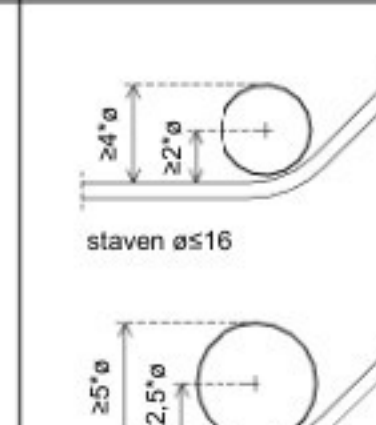
Pel = 0 = 12.94m+NAP  
- verankering staalconstructie op beton vlg. opgave staalverancier  
- vloerverwarmingssleidingen aanbrengen boven het ondernet van de vloer (op de onderstaven van de supporten aanbrengen)  
- max. lengte achteraf in de lijnen anders in betonvloerbalk 150mm v.m. vloerverwarmingssleidingen

## EXTRA STAVEN POERWAPENING

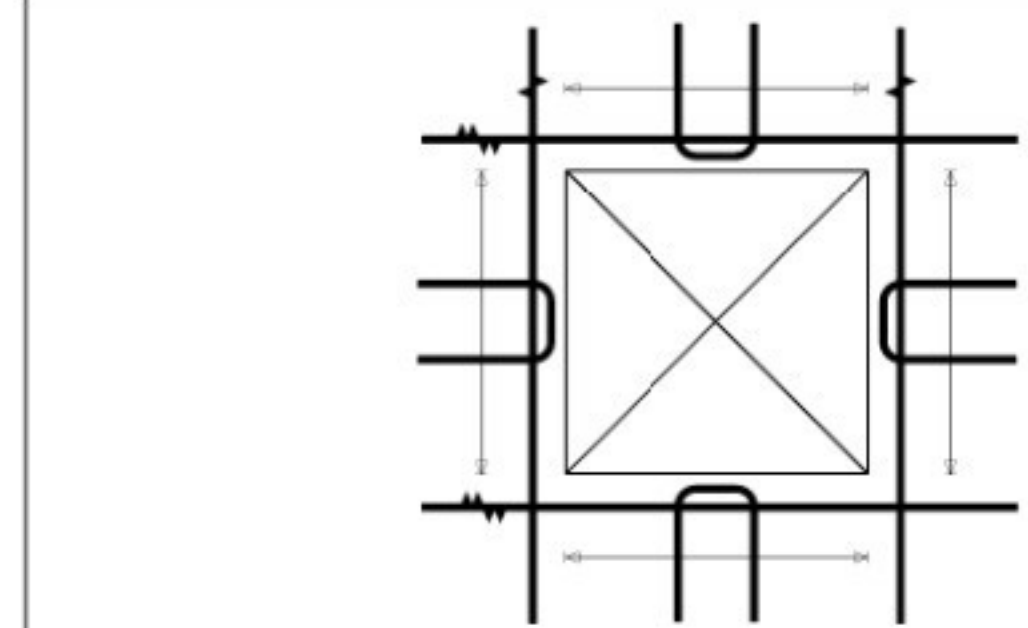
\* = staven niet in plattegrond aangegeven



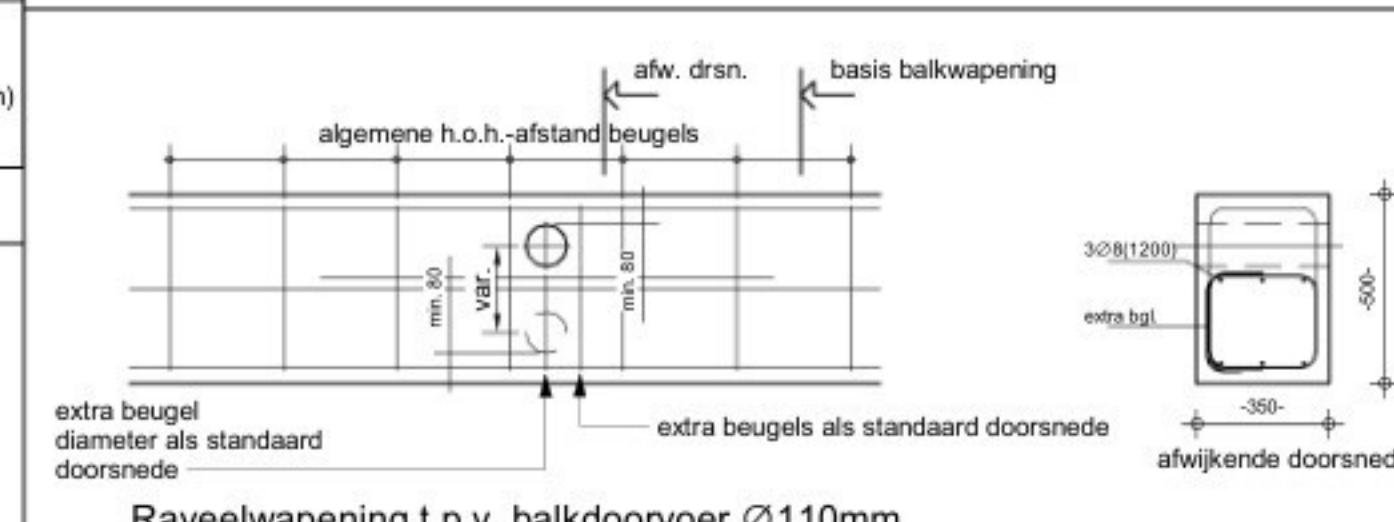
## BUIGSTRAAL



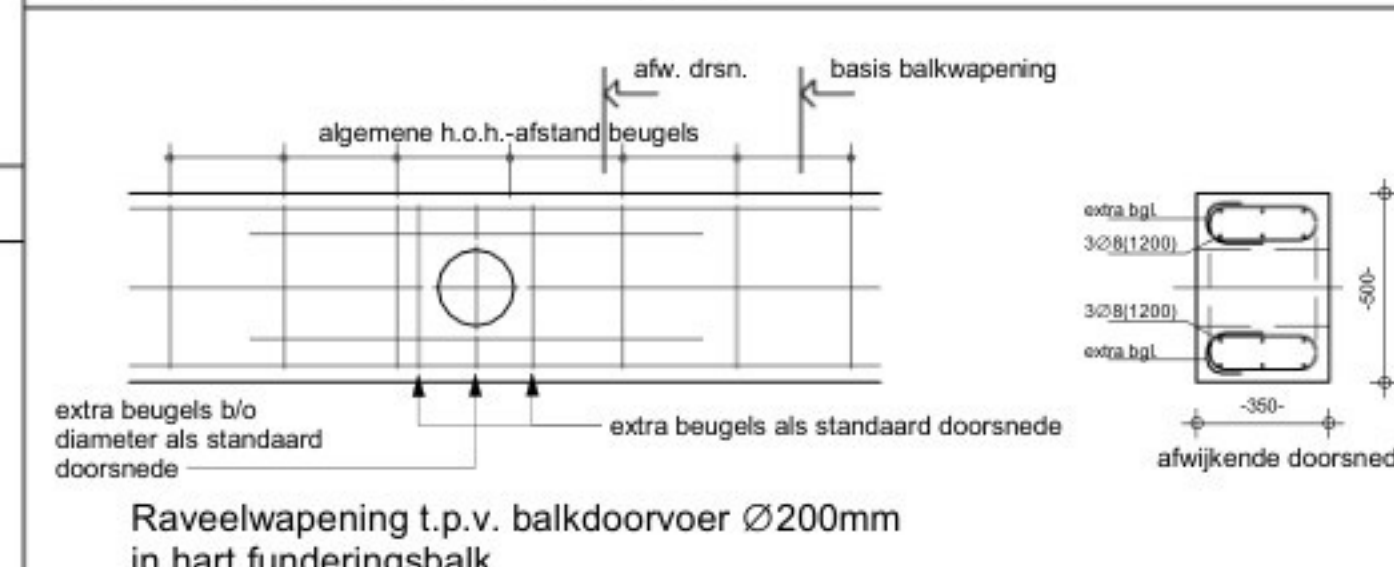
## EXTRA WAPENING ROND VLOERSPARINGEN



## BALKDOORVOER Ø110mm



## BALKDOORVOER Ø200mm

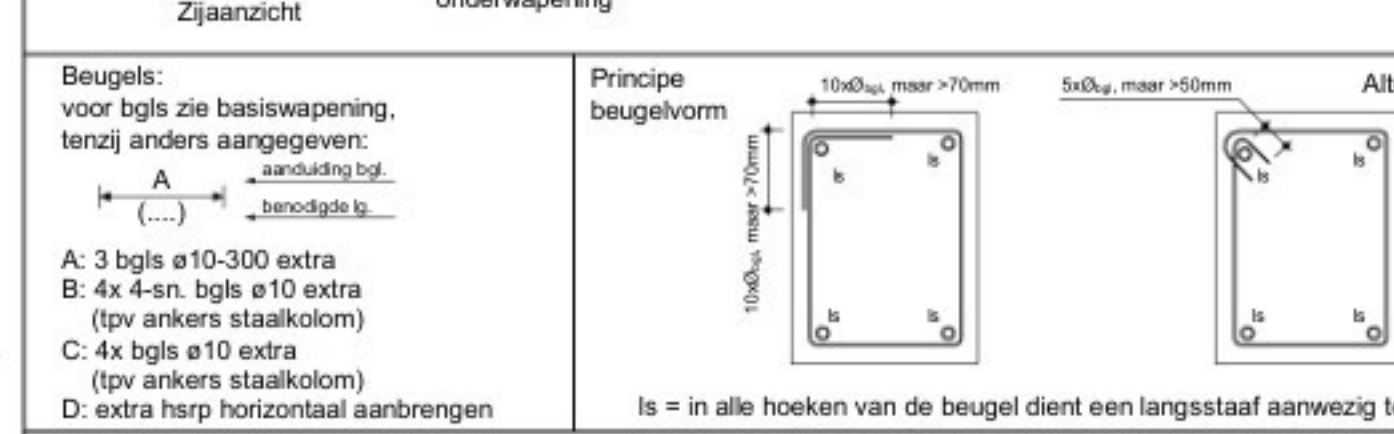
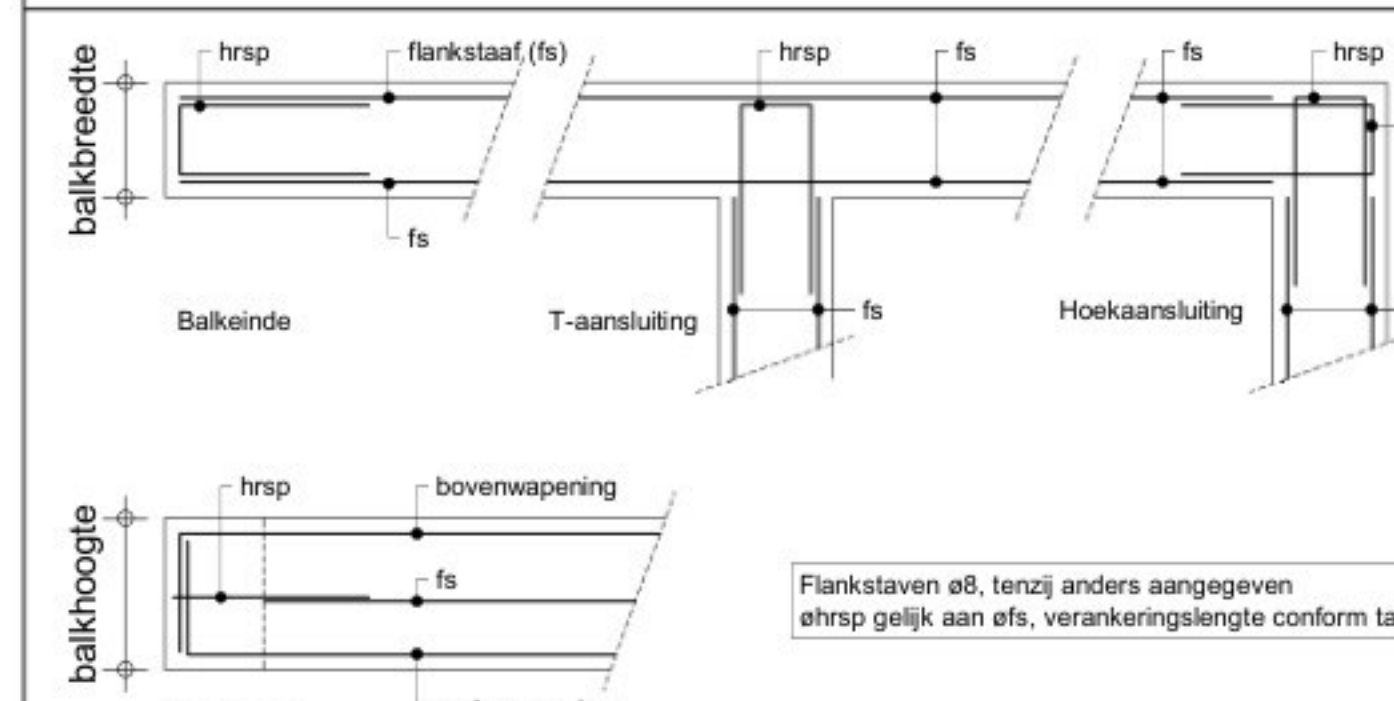


## BETONWERK

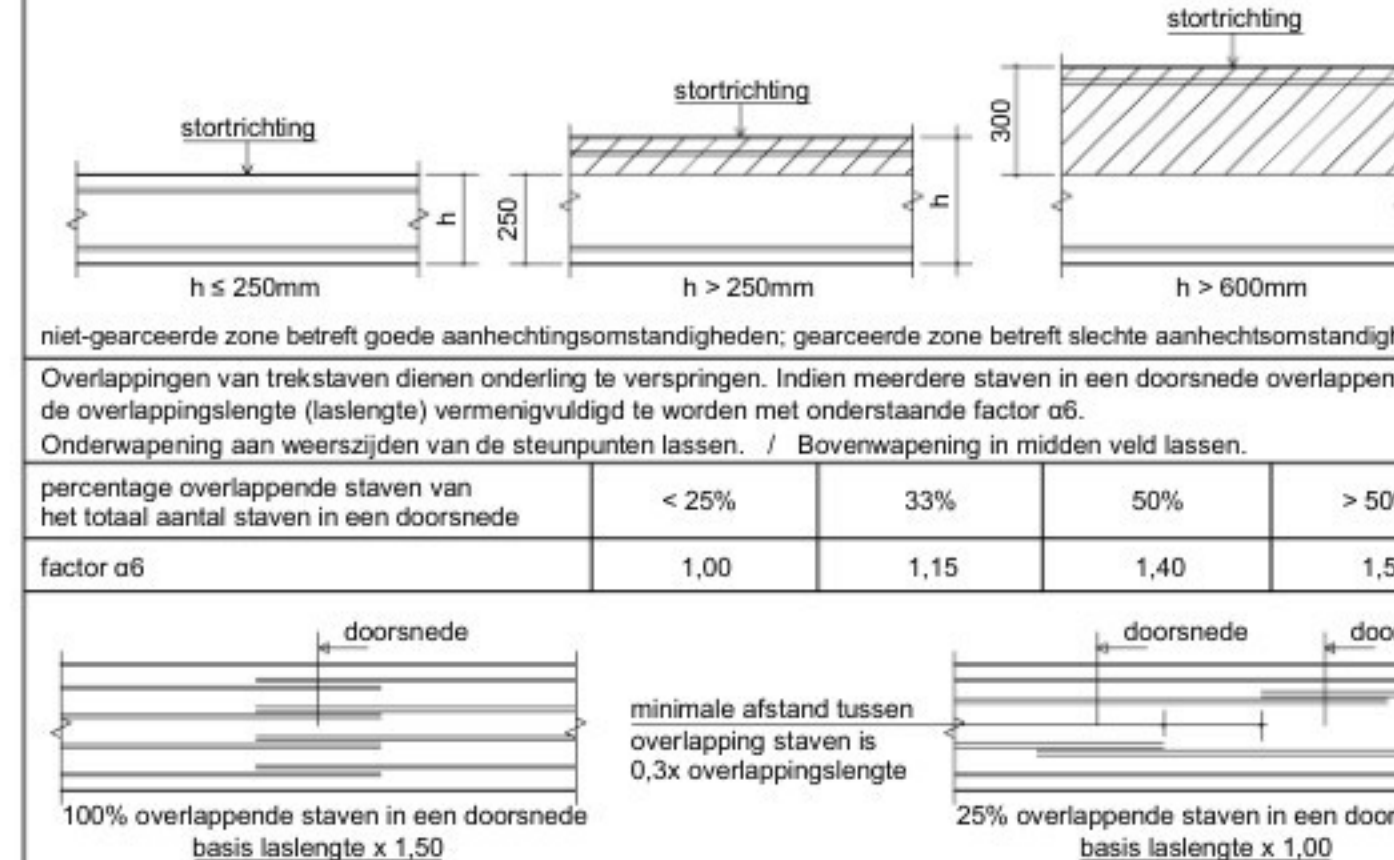
Milieuklasse / betondekking (mm)	onder constructiedeel	milieuklasse	dekking	milieuklasse	boven dekking	zijkant dekking	Staalwaaier
Betonvloer	C30/37	XC3	35	XC3	30	XC3	25
Betonpoer / -balk	C30/37	XC3	35	XC3	30	XC3	30
Betonwand	C30/37	XC3	35	XC1	25	XC3	25

Overlappings- en Verankeringslengten (mm)	volgens GTB 2013
goede aanhechtingsomstandigheden	goede aanhechtingsomstandigheden
slchte aanhechtingsomstandigheden	slchte aanhechtingsomstandigheden
C20/25	300 400 500 600 700 800 900 1000 1100 1200 1300 1400 1500 1600 1700 1800 1900 2000
C25/30	250 350 450 550 650 750 850 950 1050 1150 1250 1350 1450 1550 1650 1750 1850 1950 2050
C30/37	200 300 400 500 600 700 800 900 1000 1100 1200 1300 1400 1500 1600 1700 1800 1900 2000
C35/45	150 250 350 450 550 650 750 850 950 1050 1150 1250 1350 1450 1550 1650 1750 1850 1950 2050
C45/55	100 200 300 400 500 600 700 800 900 1000 1100 1200 1300 1400 1500 1600 1700 1800 1900 2000

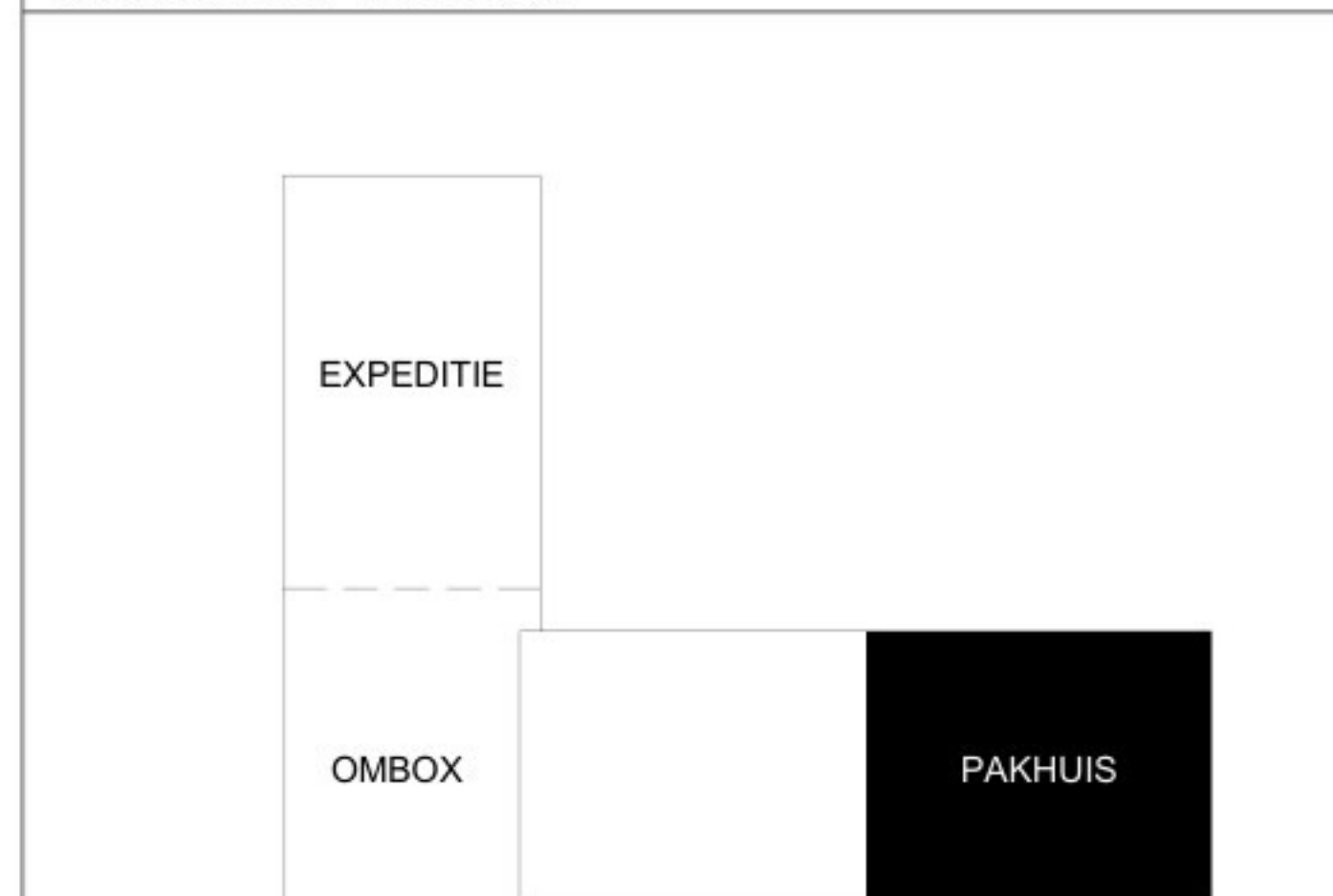
## PRINCIPE BALKWAPENING T.P.V. BALKBEÏNDIGINGEN



## Verklaring voor goede en slechte aanhechtingsomstandigheden voor las- en verankeringslengtes



## BOUWONDERDELEN



- B - aanstorten funderingsbalk ter plaatse van paalmisstanden deel tussen 1e balk boven en 5 en 7 paalmisstanden volgens tekening: step-zwiers hoogveven 20250526 paalstanden mail.dwg GL-infra P25029-01, d.d. 26 mei 2025
- A - aanstorten funderingsbalk ter plaatse van paalmisstanden deel tussen as 4/5 + 1e balk boven en 5 paalmisstanden volgens tekening: step-zwiers hoogveven 20250521 paalstanden mail.dwg GL-infra P25029-01, d.d. 20 mei 2025

project:	Nieuwbouw pakhuis DOC Kaas te Hoogeveen	ontwerper:	DOC Kaas Buitenmaat 4001 7905 TC HOOGVEEVEN	wijz:	A	datum:	22-05-2025	tek:	JJB
ontwerp:					B		05-06-2025		JJB

## Wapeningstekening pakhuis (rechts)

Conclusie 25	www.stop-engineering.nl	type:	uitvoering
7822 JR Emmen	stop-engineering.nl	status:	definitief
Tel: +31 (0)91 - 646248		datum:	tekeningnummer
projectnummer:	23.3839	tekelaar:	JJB
schaal:	1:50	formaat:	A0
mm:	12-03-2025	tekeningnummer:	3839.2604

**STOP**  
ENGINEERING

VOOR UITVOERING

**STOP**  
ENGINEERING